



СЕРТИФИКАТ СООТВЕТСТВИЯ

№ ТС RU C-RU.ГА06.В.00791

Серия RU № 0501686

ОРГАН ПО СЕРТИФИКАЦИИ продукции Общества с ограниченной ответственностью "Центр сертификации машин", Место нахождения (адрес юридического лица): 127490, Россия, город Москва, улица Пестеля, дом 6Б, этаж 1, помещение V, Аттестат аккредитации № РОСС RU.0001.11ГА06 с 31.10.2014, Телефон: +74992033331, Адрес электронной почты: 2760929@mail.ru

ЗАЯВИТЕЛЬ Общество с ограниченной ответственностью "Камышинский крановый завод", Место нахождения (адрес юридического лица): 403874, Российская Федерация, Волгоградская область, город Камышин, улица Некрасова, дом 1, офис 1, ОГРН: 1173443025360, Телефон: +78445723397, Адрес электронной почты: info@kkran.ru

ИЗГОТОВИТЕЛЬ Общество с ограниченной ответственностью "Камышинский крановый завод", Место нахождения (адрес юридического лица): 403874, Российская Федерация, Волгоградская область, город Камышин, улица Некрасова, дом 1, офис 1, Адрес места осуществления деятельности: 403874, Российская Федерация, Волгоградская область, город Камышин, улица Некрасова, дом 1

ПРОДУКЦИЯ Оборудование подъемно-транспортное, Краны автомобильные КС-65740-4 для монтажа на шасси КАМАЗ 63501, КС-65740-5 для монтажа на шасси КАМАЗ 6540, КС-5576К для монтажа на шасси КАМАЗ 65115, КС-5576Б для монтажа на шасси МАЗ 6312??, Серийный выпуск, ТУ 4835-031-50494674-2014 "Краны автомобильные КС-65740-4, КС-65740-5", ТУ 4511-002-31371888-2018 "Кран автомобильный КС-5576Б", ТУ 4511-003-31371888-2018 "Кран автомобильный КС-5576К"

КОД ТН ВЭД ТС 8426919009

СООТВЕТСТВУЕТ ТРЕБОВАНИЯМ ТР ТС 010/2011 "О безопасности машин и оборудования"

СЕРТИФИКАТ ВЫДАН НА ОСНОВАНИИ Протоколы сертификационных испытаний №№ 2204ЦМ02/КС-65740-4/TR010/049-2018 от 15.05.2018, 2205ЦМ02/КС-65740-5/TR010/049-2018 от 15.05.2018, 2206ЦМ02/КС-5576Б/TR010/049-2018 от 15.05.2018, 2207ЦМ02/КС-5576К/TR010/049-2018 от 15.05.2018, выданы Испытательным центром машин и их компонентов ООО "ЦЕНТРИМ", аттестат аккредитации № RA.RU.21ЦМ02; обоснования безопасности КС-5576Б.000.00.000 ОБ, КС-5576К.000.00.000 ОБ, КС-65740-4.000.00.000 ОБ, КС-65740-5.000.00.000 ОБ; акт проверки условий производства № 789 от 26.04.2018, выдан ОС ООО «ЦСМ», аттестат аккредитации № РОСС RU.0001.11ГА06; сертификат соответствия системы менеджмента качества № РОСС RU.ИСО6.К00468 с 09.02.2018 по 09.02.2021, выдан Органом по сертификации систем менеджмента качества "САМТ-ФОНД", аттестат аккредитации № РОСС RU.0001.13ИСО6; схема сертификации 1с

ДОПОЛНИТЕЛЬНАЯ ИНФОРМАЦИЯ Условия, сроки хранения и срок службы продукции в соответствии с эксплуатационной документацией. Сведения о стандартах, в результате применения которых на добровольной основе обеспечивается соблюдение требований ТР ТС 010/2011, согласно Приложению - бланк № 0203094

СРОК ДЕЙСТВИЯ С 25.05.2018

ПО 24.05.2023

ВКЛЮЧИТЕЛЬНО



Руководитель (уполномоченное лицо) органа по сертификации

Эксперт (эксперт-аудитор) (эксперты (эксперты-аудиторы))

(подпись)

Егоров Алексей Александрович
(инициалы, фамилия)

(подпись)

Волкова Екатерина Владимировна
(инициалы, фамилия)

ПРИЛОЖЕНИЕ

К СЕРТИФИКАТУ СООТВЕТСТВИЯ № TC RU C-RU.ГA06.B.00791

Серия RU № 0203094

Лист 1

Сведения о национальных стандартах (сводах правил), применяемых на добровольной основе для соблюдения требований технических регламентов

Обозначение национального стандарта или свода правил	Наименование национального стандарта или свода правил	Подтверждение требованиям национального стандарта или свода правил
ГОСТ 12.2.058-81	"Система стандартов безопасности труда. Краны грузоподъемные. Требования к цветовому обозначению частей крана, опасных при эксплуатации"	
ГОСТ 30321-95	"Краны грузоподъемные. Требования безопасности к гидравлическому оборудованию"	
ГОСТ 22827-85	"Краны стреловые самоходные общего назначения. Технические условия"	разделы 2 и 3



Руководитель (уполномоченное
лицо) органа по сертификации

Эксперт (эксперт-аудитор)
(эксперты (эксперты-аудиторы))


(подпись)


(подпись)

Егоров Алексей Александрович
(инициалы, фамилия)

Волкова Екатерина Владимировна
(инициалы, фамилия)

ТАМОЖЕННЫЙ СОЮЗ

ОДОБРЕНИЕ ТИПА ТРАНСПОРТНОГО СРЕДСТВА



Серия RU № 0011515

№ TC RU E-RU.MT14.00022

Срок действия с 31 мая 2018 г. по 31 декабря 2018 г.

ОРГАН ПО СЕРТИФИКАЦИИ

автомобильных изделий Некоммерческой Организации Межотраслевого Фонда
"НАМИ-Сертификация автомобильных изделий" ("НАМИ-Фонд") (ОСАИ "НАМИ-Фонд")
125438, Москва, 4-й Лихачевский пер., д. 17 А; 125438, Москва, ул. Автомоторная, д. 2, стр. 1
телефон (495) 4566161, 4540500, факс (495) 4565480, e-mail: mail@nami-fond.ru;
POCC RU.0001.11MT14

ТРАНСПОРТНЫЕ СРЕДСТВА

МАРКА	-
КОММЕРЧЕСКОЕ НАИМЕНОВАНИЕ	кран автомобильный
ТИП	КС-65740
БАЗОВОЕ ТРАНСПОРТНОЕ СРЕДСТВО / ШАССИ	- / КАМАЗ-6540, КАМАЗ-63501
МОДИФИКАЦИИ	КС-65740-4, КС-65740-5
КАТЕГОРИЯ	N ₃ G
ЭКОЛОГИЧЕСКИЙ КЛАСС	4
ЗАЯВИТЕЛЬ И ЕГО АДРЕС	Общество с ограниченной ответственностью «Камышинский крановый завод», ОГРН: 1173443025360; Российская Федерация, 403874, Волгоградская обл., г. Камышин, ул. Некрасова, д.1, офис 1; телефон: +7 (84457) 2-33-97, факс: +7 (84457) 2-23-83, e-mail: info@kkran.ru
ИЗГОТОВИТЕЛЬ И ЕГО АДРЕС	Общество с ограниченной ответственностью «Камышинский крановый завод», Российская Федерация, 403874, Волгоградская обл., г. Камышин, ул. Некрасова, д.1, офис 1
ПРЕДСТАВИТЕЛЬ ИЗГОТОВИТЕЛЯ И ЕГО АДРЕС	-
СБОРОЧНЫЙ ЗАВОД И ЕГО АДРЕС	Российская Федерация, 403874, Волгоградская обл., г. Камышин, ул. Некрасова, д.1
ПОСТАВЩИК СБОРОЧНЫХ КОМПЛЕКТОВ И ЕГО АДРЕС	-



соответствуют требованиям технического регламента Таможенного союза "О безопасности колесных транспортных средств".

Одобрение типа транспортного средства № TC RU E-RU.MT14.00022Стр. 2

Действие данного ОДОБРЕНИЯ ТИПА ТРАНСПОРТНОГО СРЕДСТВА распространяется на партию транспортных средств в количестве 100 (сто) шт. с идентификационными номерами (VIN): с X8965740?J0GN9001 по X8965740??0GN9100.

Данное ОДОБРЕНИЕ ТИПА ТРАНСПОРТНОГО СРЕДСТВА без приложений недействительно.

Приложение № 1. Общие характеристики транспортного средства.

Приложение № 2. Перечень документов, явившихся основанием для оформления ОДОБРЕНИЯ ТИПА ТРАНСПОРТНОГО СРЕДСТВА.

Приложение № 3. Описание маркировки транспортного средства.

Приложение № 4. Общий вид транспортного средства на двух страницах.

ДОПОЛНИТЕЛЬНАЯ ИНФОРМАЦИЯ

Краны автомобильные КС-65740-4 изготавливаются на шасси КАМАЗ типа 63501, модификации: 63501-40 и 63501-41; краны автомобильные КС-65740-5 изготавливаются на шасси КАМАЗ типа 6540, модификации: 6540-A4 и 6540-L4.

Шасси КАМАЗ типа 63501 и 6540 экологического класса 4, разрешается использовать при изготовлении кранов автомобильных типа КС-65740 только в том случае, если шасси выпущены в обращение не позднее 31 декабря 2017 г. (имеют паспорт шасси транспортного средства, оформленный не позднее 31 декабря 2017 г.)

Руководитель органа по сертификации



А.В. Васильев

(инициалы, фамилия)

Дата оформления "23" мая 2018 г.

ОДОБРЕНИЕ ТИПА ТРАНСПОРТНОГО СРЕДСТВА УТВЕРЖДЕНО.

Внесена запись в реестр за № TC RU E-RU.MT14.00022 от

31 мая 2018 г.

Руководитель

(заместитель руководителя)

РОССТАНДАРТА

(наименование уполномоченного органа государственного управления)



А.В. Кулешов

(инициалы, фамилия)

к одобрению типа транспортного средства № TC RU E-RU.MT14.00022

ОБЩИЕ ХАРАКТЕРИСТИКИ ТРАНСПОРТНОГО СРЕДСТВА

Колесная формула / ведущие колеса	8x4 / задней тележки (для КС-65740-5) 8x8 / все (для КС-65740-4)			
Схема компоновки транспортного средства	кабина над двигателем			
Расположение двигателя	переднее продольное			
Исполнение загрузочного пространства	рама с поворотной платформой, кабиной с остеклением и крановым оборудованием грузоподъемностью до 40 тонн			
Назначение	для погрузки-разгрузки грузов			
Кабина	цельнометаллическая, двух- или трехместная, двухдверная, откидывающаяся вперед			
для модификаций транспортных средств:	65740-4		65740-5	
Габаритные размеры, мм				
– длина	11800			
– ширина	2550			
– высота	4000			
База, мм	1950+3340+1320		1800 +2840+1320	
Колея передних / задних колес, мм	2050 / 2050		2043 / 1890	
Масса транспортного средства в снаряженном состоянии, кг	26150		27050	
Технически допустимая максимальная масса транспортного средства, кг	26300		27200	
Технически допустимая максимальная масса, приходящаяся на каждую из осей транспортного средства, начиная с передней оси, кг	5600 / 5600 / 7500 / 7500		6100 / 6100 / 7500 / 7500	
Максимальная масса прицепа, кг	буксировка прицепа не предусмотрена			
Для транспортных средств на шасси:	63501-40	63501-41	6540-L4	6540-A4
Двигатель внутреннего сгорания (марка, тип)	КАМАЗ 740.602-360		CUMMINS ISB6.7 300	
	740.612-320		ISB6.7e4300	
	четырёхтактный дизель с турбонаддувом			
- количество и расположение цилиндров	8, V-образное		6, рядное	
- рабочий объём цилиндров, см ³	11762		6700	
- степень сжатия	17,9±0,4		17,3±0,3	
- максимальная мощность, кВт (мин ⁻¹), по Правилам ЕЭК ООН № 85	265 (1900)	235 (1900)	225,6 (2300)	219 (2500)
- максимальный крутящий момент, Нм (мин ⁻¹)	1570 (1300)	1373 (1300)	1100 (1700)	1097 (1400)
Топливо	дизельное			
Система питания (тип)	непосредственный впрыск топлива с общей рампой			
Блок управления (маркировка)	BOSCH, EDC7UC31-14J0 (0 281 020 114)		CM2150C	CM2150E или CM2880
ТНВД (тип, маркировка)	BOSCH, CP3.4 (0 445 020 089)		CR/CP383/L	CR/CP3H83

Одобрение типа транспортного средства № TC RU E-RU.MT14.00022

Стр. 4

Приложение № 1

Форсунки (тип, маркировка)	63501-40 : 63501-41 BOSCH, CRIN 2 (0 445 120 153)	6540-L4 CRIN 2 (0 445 120 153)	6540-A4
Нагнетатель воздуха (тип, маркировка)	KAMAZ, ТКР 7С-6 или Borg Warner Turbo Systems, S2B/7624TAE/ 0,76D9 или Borg Warner Turbo Systems, S300G или ТКР Holset HE400WG	HX35W	HE351W
Воздушный фильтр (тип, маркировка)	Автоагрегат, ФВ721.1109510-10	ФВ721.1109510-07 или ФВ721.1109510-08 или ФВ721.1109510-10 или ФВ728; 1109510 – для 6540-A4; Europiclou 45 700 92 941 – для 6540-A4, 6540-L4	
Глушители шума впуска (маркировка)	функцию глушителя шума выполняет воздушный фильтр		
Система выпуска и нейтрализации отработавших газов	один глушитель; система нейтрализации отсутствует		один глушитель, совмещенный с нейтрализатором; система SCR
Глушители (маркировка)	KAMAZ, 6520-1201010 или 6520-1201010-05 или 6560-1201010	300730-A	
Трансмиссия	механическая		
Сцепление (марка, тип)	«DÖNMEZ» или «Changchun Yidong Clutch» или ZF&SACHS; MFZ-430, фрикционное, сухое, однодисковое, диафрагменное, вытяжного типа, привод гидравлический с пневмоусилителем		
Коробка передач (марка, тип)	ZF 16S1820 TO или ZF 16S1821TO или ZF 16S1822TO (для 63501-40, 63501-41); KAMAZ-154, ZF 9S1310TO, ZF 9S1315TO (для 6540-A4, 6540-L4)		
Для коробок передач:	ZF 16S1820 TO, ZF 16S1821TO, ZF 16S1822TO	ZF 9S1310TO, ZF 9S1315TO	KAMAZ-154
	с ручным управлением		
число передач и передаточные числа	вперед - 16, назад - 2		вперед - 9, назад - 1
	низшее	высшее	–
понижающая -	–	–	9.48
I -	13.80	11.54	6.58
II -	9.49	7.93	4.68
III -	6.53	5.46	3.48
IV -	4.57	3.82	2.62
V -	3.02	2.53	1.89
VI -	2.08	1.74	1.35
VII -	1.43	1.20	1.00
VIII -	1.00	0.84	0.75
З.Х. -	12.92	10.80	8.97
Раздаточная коробка (тип) (только для шасси 63501-4?)	ZF PASSAU VG 1600/300, ZQC 1600-65A, ZF PASSAU VG 2000/300, ZQC 2000-69	KAMAZ, 65111	KAMAZ, 6522, 621
	механическая, двухступенчатая, с блокировкой межосевого дифференциала		
число передач и передаточные числа	2		

Одобрение типа транспортного средства № TC RU E-RU.MT14.00022

Стр. 5

Приложение № 1

высшее –	0,890	0,917	0,872		
низшее –	1,536	1,662	1,593		
Главная передача (тип) – передаточное число	двойная 4,98 или 5,43 или 5,94 или 7,22 (для 6540-?4); 5,43 или 5,94 или 6,53 или 7,22 (для 63501-4?)				
Подвеска					
Передняя (описание) (первая и вторая оси)	зависимая, на четырех полуэллиптических одношковых рессорах, с гидравлическими амортизаторами, с двумя стабилизаторами поперечной устойчивости (для 6540-?4); задние концы рессор с резинометаллической опорой				
Задняя (описание)	зависимая, балансирная, на двух полуэллиптических рессорах, с реактивными штангами, с одним стабилизатором поперечной устойчивости (для 6540-?4)				
Рулевое управление (описание)	с гидроусилителем				
– рулевой механизм (тип)	"винт-шариковая гайка-рейка-сектор"				
Тормозные системы					
Рабочая (описание)	пневматический двухконтурный привод с разделением на контуры на две передние оси и заднюю тележку, тормозные механизмы всех колес барабанного типа, с АБС				
Запасная (описание)	каждый из контуров рабочей тормозной системы				
Стояночная (описание)	колесные тормозные механизмы задней тележки, приводимые в действие пружинными энергоаккумуляторами, объединенными с тормозными камерами				
Вспомогательная (износостойкая) (описание)	моторный тормоз-замедлитель				
Для ТС на шасси:	63501-4?	6540-L4	6540-?4		
Шины					
– обозначение размера	425/85 R21	390/95 R20	295/80R22,5	11.00 R20	11R22,5
– индекс несущей способности для максимально допустимой нагрузки	156	156	152/148 или 150/147	150/146 или 149/145	146/143 или 148/145 или 149/145
– обозначение категории скорости	G	J	K или M	K или J	L или K
Оборудование транспортного средства	коробка отбора мощности, устройство ограничения максимальной скорости (функцию устройства ограничения максимальной скорости выполняет электронный блок управления двигателем), дневные ходовые огни (для модификаций, соответствующих требованиям Правил ЕЭК ООН № 48-04); устройство вызова экстренных оперативных служб с возможностью автоматического срабатывания; по заказу: предпусковой подогреватель, кондиционер (хладагент R134A), дневные ходовые огни (для модификаций, соответствующих требованиям Правил ЕЭК ООН № 48-03), передние противотуманные фары (кроме модификаций, соответствующих требованиям Правил ЕЭК ООН № 48-04)				

Руководитель органа по сертификации



(подпись)



А.В. Васильев

(инициалы, фамилия)

к одобрению типа транспортного средства № TC RU E-RU.MT14.00022

**Перечень документов, явившихся основанием для оформления
ОДОБРЕНИЯ ТИПА ТРАНСПОРТНОГО СРЕДСТВА**

Элементы объектов технического регулирования, в отношении которых установлены требования безопасности	Наименование и происхождение документа, подтверждающего соответствие	Номер документа и дата выпуска
1	2	3
Кондиционеры и холодильное оборудование, пункт 12 ТР ТС 018/2011	декларация о соответствии, Общество с ограниченной ответственностью «Камышинский крановый завод», Российская Федерация	ЕАЭС № RU Д- RU.MT14.B.00215 с 13.04.2018 г. по 12.04.2022 г.
Возможность оснащения аппаратурой спутниковой навигации, пункт 13 ТР ТС 018/2011	— " —	— " —
Оснащение устройством вызова экстренных оперативных служб, пункт 13.1 ТР ТС 018/2011	— " —	— " —
Интерфейс, пункт 15 ТР ТС 018/2011	— " —	— " —
Световозвращатели, Правила ЕЭК ООН № 3-02	сообщение, Государственный комитет Российской Федерации по стандартизации и метрологии, Российская Федерация	E22 3-02 98525 Ext. 2 от 04.12.2001 г.
	одобрение типа, Орган по сертификации механических транспортных средств и прицепов, их составных частей и предметов оборудования "САТР-ФОНД" Межотраслевого Фонда "Сертификация автотранспорта САТР", РОСС RU.0001.11MT02, Российская Федерация	TC RU K-RU.MT02.00138.P1 с 15.12.2017 г. по 31.12.2017 г., TC RU K-RU.MT02.00017.P3 с 16.08.2017 г. по 31.12.2017 г.
Устройства для освещения заднего регистрационного знака, Правила ЕЭК ООН № 4-00	— " —	— " —
Указатели поворота, Правила ЕЭК ООН № 6-01	— " —	— " —
Габаритные огни, сигналы торможения, Правила ЕЭК ООН № 7-02	— " —	— " —
	сообщение, Федеральное Агентство по техническому регулированию и метрологии, Российская Федерация	E22 R7 02 05549 от 21.03.2005 г. E22 R7 02 05550 от 21.03.2005 г.



Одобрение типа транспортного средства № TC RU E-RU.MT14.00022

Стр. 7

Приложение № 2

1	2	3
Устойчивость к воздействию внешних источников электромагнитного излучения и электромагнитная совместимость, Правила ЕЭК ООН № 10-03, 10-04, 10-05	одобрение типа, Орган по сертификации механических транспортных средств и прицепов, их составных частей и предметов оборудования "САТР-ФОНД" Межотраслевого Фонда "Сертификация автотранспорта САТР", РОСС RU.0001.11MT02, Российская Федерация	TC RU K-RU.MT02.00138.P1 с 15.12.2017 г. по 31.12.2017 г., TC RU K-RU.MT02.00017.P3 с 16.08.2017 г. по 31.12.2017 г.
Эффективность тормозных систем, Правила ЕЭК ООН № 13-11	— " —	— " —
Места крепления ремней безопасности, Правила ЕЭК ООН № 14-07	— " —	— " —
Оснащение транспортных средств удерживающими системами, Правила ЕЭК ООН № 16-06	— " —	— " —
Прочность сидений и их креплений, Правила ЕЭК ООН № 17-08	— " —	— " —
Защита транспортного средства от несанкционированного использования, Правила ЕЭК ООН № 18-03	— " —	— " —
Передние противотуманные фары, Правила ЕЭК ООН № 19-03, № 19-04	— " —	— " —
Фонари заднего хода, Правила ЕЭК ООН № 23-00	— " —	— " —
Выбросы, Правила ЕЭК ООН № 24-03	— " —	— " —
Оснащение звуковыми сигнальными приборами, Правила ЕЭК ООН № 28-00	— " —	— " —
Защитные свойства кабин, Правила ЕЭК ООН № 29-02	— " —	— " —
Пожарная безопасность, Правила ЕЭК ООН № 34-03	— " —	— " —
Задние противотуманные огни, Правила ЕЭК ООН № 38-00	— " —	— " —
Механизмы измерения скорости, Правила ЕЭК ООН № 39-00	— " —	— " —
Оснащение безопасными стеклами, Правила ЕЭК ООН № 43-00, 43-01	сообщение, Kraftfahrt-Bundesamt, Germany	E1 43R-00 1748 Ext. 02 от 23.03.2006 г.



Одобрение типа транспортного средства № TC RU E-RU.MT14.00022

Стр. 8

Приложение № 2

1	2	3
Оснащение безопасными стеклами, Правила ЕЭК ООН № 43-00 (Продолжение)	декларация о соответствии, Общество с ограниченной ответственностью «Камышинский крановый завод», Российская Федерация	ЕАЭС № RU Д- RU.MT14.B.00216 с 13.04.2018 г. по 12.04.2022 г.
Оснащение устройствами непрямого обзора, Правила ЕЭК ООН № 46-02, 46-04	одобрение типа, Орган по сертификации механических транспортных средств и прицепов, их составных частей и предметов оборудования "САТР-ФОНД" Межотраслевого Фонда "Сертификация автотранспорта САТР", РОСС RU.0001.11MT02, Российская Федерация	TC RU K-RU.MT02.00138.P1 с 15.12.2017 г. по 31.12.2017 г., TC RU K-RU.MT02.00017.P3 с 16.08.2017 г. по 31.12.2017 г.
Оснащение устройствами освещения и световой сигнализации, Правила ЕЭК ООН № 48-03, 48-04	— " — декларация о соответствии, Общество с ограниченной ответственностью «Камышинский крановый завод», Российская Федерация	— " — ЕАЭС № RU Д- RU.MT14.B.00217 с 13.04.2018 г. по 12.04.2022 г.
Выбросы, Правила ЕЭК ООН № 49-05, (уровень выбросов В1, уровень требований в отношении бортовой диагностики, долговечности и эксплуатационной пригодности, контроля NO _x - "С"), (экологический класс 4) (для ТС на шасси 6540-A4)	одобрение типа, Орган по сертификации механических транспортных средств и прицепов, их составных частей и предметов оборудования "САТР-ФОНД" Межотраслевого Фонда "Сертификация автотранспорта САТР", РОСС RU.0001.11MT02, Российская Федерация	TC RU K-RU.MT02.00138.P1 с 15.12.2017 г. по 31.12.2017 г.
Внешний шум, Правила ЕЭК ООН № 51-02	— " —	TC RU K-RU.MT02.00138.P1 с 15.12.2017 г. по 31.12.2017 г.
Внешний шум, Правила ЕЭК ООН № 51-02 (с учетом примечания 14 к таблице приложения № 2 к ТР ТС 018/2011)	— " —	TC RU K-RU.MT02.00017.P3 с 16.08.2017 г. по 31.12.2017 г.
Оснащение шинами, Правила ЕЭК ООН № 54-00*	— " —	TC RU K-RU.MT02.00138.P1 с 15.12.2017 г. по 31.12.2017 г., TC RU K-RU.MT02.00017.P3 с 16.08.2017 г. по 31.12.2017 г.
Оснащение задними защитными устройствами транспортных средств для перевозки грузов, Правила ЕЭК ООН № 58-02	декларация о соответствии, Общество с ограниченной ответственностью «Камышинский крановый завод», Российская Федерация	ЕАЭС № RU Д- RU.MT14.B.00218 с 13.04.2018 г. по 12.03.2022 г.



Одобрение типа транспортного средства № TC RU E-RU.MT14.00022

Стр. 9

Приложение № 2

1	2	3
Травмобезопасность наружных выступов, Правила ЕЭК ООН № 61-00	одобрение типа, Орган по сертификации механических транспортных средств и прицепов, их составных частей и предметов оборудования "САТР-ФОНД" Межотраслевого Фонда "Сертификация автотранспорта САТР", РОСС RU.0001.11MT02, Российская Федерация	TC RU K-RU.MT02.00138.P1 с 15.12.2017 г. по 31.12.2017 г., TC RU K-RU.MT02.00017.P3 с 16.08.2017 г. по 31.12.2017 г.
Оснащение боковыми защитными устройствами транспортных средств для перевозки грузов, Правила ЕЭК ООН № 73-00	декларация о соответствии, Общество с ограниченной ответственностью «Камышинский крановый завод», Российская Федерация	ЕАЭС № RU Д- RU.MT14.B.00219 с 13.04.2018 г. по 12.04.2022 г.
Рулевое управление, Правила ЕЭК ООН № 79-01	одобрение типа, Орган по сертификации механических транспортных средств и прицепов, их составных частей и предметов оборудования "САТР-ФОНД" Межотраслевого Фонда "Сертификация автотранспорта САТР", РОСС RU.0001.11MT02, Российская Федерация	TC RU K-RU.MT02.00138.P1 с 15.12.2017 г. по 31.12.2017 г., TC RU K-RU.MT02.00017.P3 с 16.08.2017 г. по 31.12.2017 г.
Максимальная мощность, Правила ЕЭК ООН № 85-00	— " —	— " —
Дневные ходовые огни, Правила ЕЭК ООН № 87-00	— " —	— " —
Оснащение устройствами ограничения максимальной скорости, Правила ЕЭК ООН № 89-00	— " —	— " —
Боковые габаритные фонари, Правила ЕЭК ООН № 91-00	— " —	— " —
	сообщение, Государственный комитет Российской Федерации по стандартизации и метрологии, Российская Федерация	E22 91-00 98525 от 14.07.1998 г.
Выбросы, Правила ЕЭК ООН № 96-02 (экологический класс 4) (для ТС на шасси 6540-L4, 63501-40, 63501-41)	одобрение типа, Орган по сертификации механических транспортных средств и прицепов, их составных частей и предметов оборудования "САТР-ФОНД" Межотраслевого Фонда "Сертификация автотранспорта САТР", РОСС RU.0001.11MT02, Российская Федерация	TC RU K-RU.MT02.00138.P1 с 15.12.2017 г. по 31.12.2017 г., TC RU K-RU.MT02.00017.P3 с 16.08.2017 г. по 31.12.2017 г.
Светоотражающая маркировка, Правила ЕЭК ООН № 104-00	сообщение, Kraftfahrt-Bundesamt, Germany	E1 104R-00821 Ext. 01 от 04.08.2000 г.



Одобрение типа транспортного средства № TC RU E-RU.MT14.00022

Стр. 10

Приложение № 2

1	2	3
Фары ближнего и дальнего света, Правила ЕЭК ООН № 112-00, 112-01	одобрение типа, Орган по сертификации механических транспортных средств и прицепов, их составных частей и предметов оборудования "САТР-ФОНД" Межотраслевого Фонда "Сертификация автотранспорта САТР", РОСС RU.0001.11MT02, Российская Федерация	TC RU K-RU.MT02.00138.P1 с 15.12.2017 г. по 31.12.2017 г., TC RU K-RU.MT02.00017.P3 с 16.08.2017 г. по 31.12.2017 г.
Уровень шума от качения шин, Правила ЕЭК ООН № 117-02 стадия 1, 2*	— " —	— " —
Органы управления транспортных средств - идентификация, Правила ЕЭК ООН № 121-00	— " —	— " —
Системы отопления, Правила ЕЭК ООН № 122-00	— " —	— " —
Замки и петли дверей, Глобальные технические правила № 1	— " —	— " —
Внутренний шум, пункт 2 приложения № 3 к ТР ТС 018/2011	— " —	— " —
Содержание вредных (загрязняющих) веществ в воздухе обитаемого помещения транспортного средства, пункт 3 приложения № 3 к ТР ТС 018/2011	— " —	— " —
Устойчивость, пункт 4 приложения № 3 к ТР ТС 018/2011	декларация о соответствии, Общество с ограниченной ответственностью «Камышинский крановый завод», Российская Федерация	ЕАЭС № RU Д- RU.MT14.B.00220 с 13.04.2018 г. по 12.04.2022 г.
Передняя обзорность, пункт 5 приложения № 3 к ТР ТС 018/2011	одобрение типа, Орган по сертификации механических транспортных средств и прицепов, их составных частей и предметов оборудования "САТР-ФОНД" Межотраслевого Фонда "Сертификация автотранспорта САТР", РОСС RU.0001.11MT02, Российская Федерация	TC RU K-RU.MT02.00138.P1 с 15.12.2017 г. по 31.12.2017 г., TC RU K-RU.MT02.00017.P3 с 16.08.2017 г. по 31.12.2017 г.
Вентиляция, отопление и кондиционирование, пункт 6 приложения № 3 к ТР ТС 018/2011	— " —	— " —
Весовые ограничения, действующие в отношении транспортных средств, пункт 14 приложения № 3 к ТР ТС 018/2011	декларация о соответствии, Общество с ограниченной ответственностью «Камышинский крановый завод», Российская Федерация	ЕАЭС № RU Д- RU.MT14.B.00221 с 13.04.2018 г. по 12.04.2022 г.



Одобрение типа транспортного средства № TC RU E-RU.MT14.00022

Стр. 11

Приложение № 2

1	2	3
Оснащение устройством вызова экстренных оперативных служб, пункт 16 приложения № 3 к ТР ТС 018/2011	одобрение типа, Орган по сертификации механических транспортных средств и прицепов, их составных частей и предметов оборудования "САТР-ФОНД" Межотраслевого Фонда "Сертификация автотранспорта САТР", РОСС RU.0001.11MT02, Российская Федерация	TC RU K-RU.MT02.00138.P1 с 15.12.2017 г. по 31.12.2017 г., TC RU K-RU.MT02.00017.P3 с 16.08.2017 г. по 31.12.2017 г.
Требования к автокранам и транспортным средствам, оснащенным кранами-манипуляторами, пункт 1.4 приложения № 6 к ТР ТС 018/2011	декларация о соответствии, Общество с ограниченной ответственностью «Камышинский крановый завод», Российская Федерация	ЕАЭС № RU Д- RU.MT14.B.00222 с 13.04.2018 г. по 12.04.2022 г.
Маркировка и возможность идентификации, приложение № 7 к ТР ТС 018/2011	— " —	ЕАЭС № RU Д- RU.MT14.B.00215 с 13.04.2018 г. по 12.04.2022 г.

* Допускается установка шин, соответствующих критериям размерности, минимально допустимого индекса нагрузки, минимальной скоростной категории и имеющих отличные от указанных подтверждающие соответствие документы, при наличии на шинах маркировки по Правилам ЕЭК ООН № 30 или 54, а также по Правилам ЕЭК ООН № 117 при условии предоставления в орган по сертификации информации об указанной маркировке.

Руководитель органа по сертификации



А.В. Васильев

(инициалы, фамилия)



ОПИСАНИЕ МАРКИРОВКИ ТРАНСПОРТНОГО СРЕДСТВА

1. Место расположения и форма единого знака обращения на рынке государств - членов Таможенного союза:

На табличке изготовителя.

Единый знак обращения на рынке государств - членов Таможенного союза наносится в соответствии с Решением Комиссии Таможенного союза от 15 июля 2011 г. № 711.

2. Место расположения таблички изготовителя:

На неповоротной раме кранового оборудования в передней ее части, справа.

3. Место расположения идентификационного номера:

3.1. На табличке изготовителя.

3.2. На неповоротной раме кранового оборудования в передней ее части, справа, рядом с табличкой изготовителя.

4. Структура и содержание идентификационного номера (номеров) транспортных средств:

1	2	3	4	5	6	7	8	9	10	11	12	13	14	15	16	17
X	8	9	6	5	7	4	0	?	?	0	G	N	9	?	?	?

поз. 1 - 3: Международный идентификационный код изготовителя (WMI):

X89 - код изготовителя (см. также поз. 12-14), указывающий на то, что объем производства не превышает 500 ед. в год.

поз. 4 - 9: Код модификаций транспортных средств:

"657404" – KC-65740-4;

"657405" – KC-65740-5.

поз. 10: Код для обозначения года выпуска или модельного года согласно таблице 1 Приложения № 7 к техническому регламенту Таможенного союза "О безопасности колесных транспортных средств".

поз. 11: **0** - постоянный символ.

поз. 12 - 14: **GN9** - код изготовителя (совместно с WMI) - общество с ограниченной ответственностью «Камышинский крановый завод».

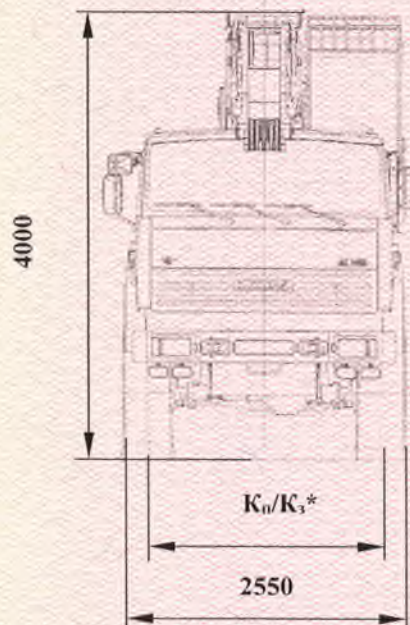
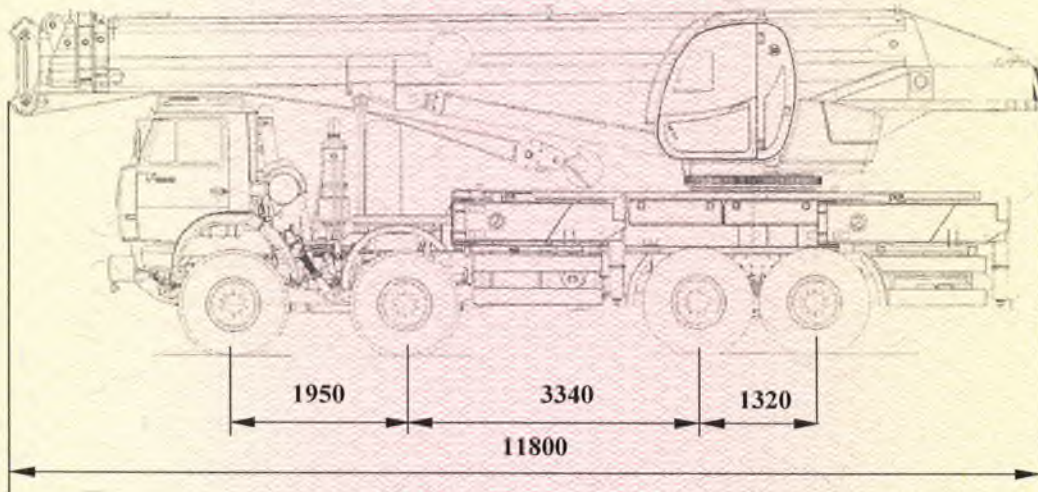
поз. 15 - 17: Производственный номер транспортного средства.

Руководитель органа по сертификации



к одобрению типа транспортного средства № TC RU E-RU.MT14.00022

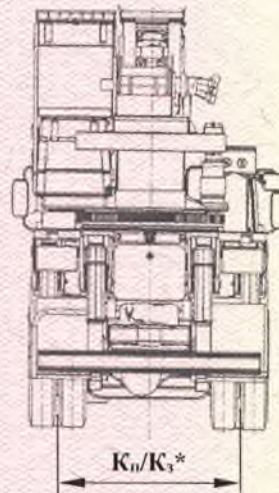
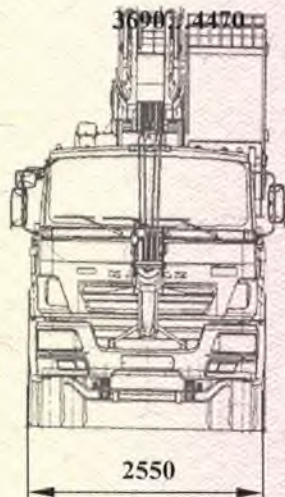
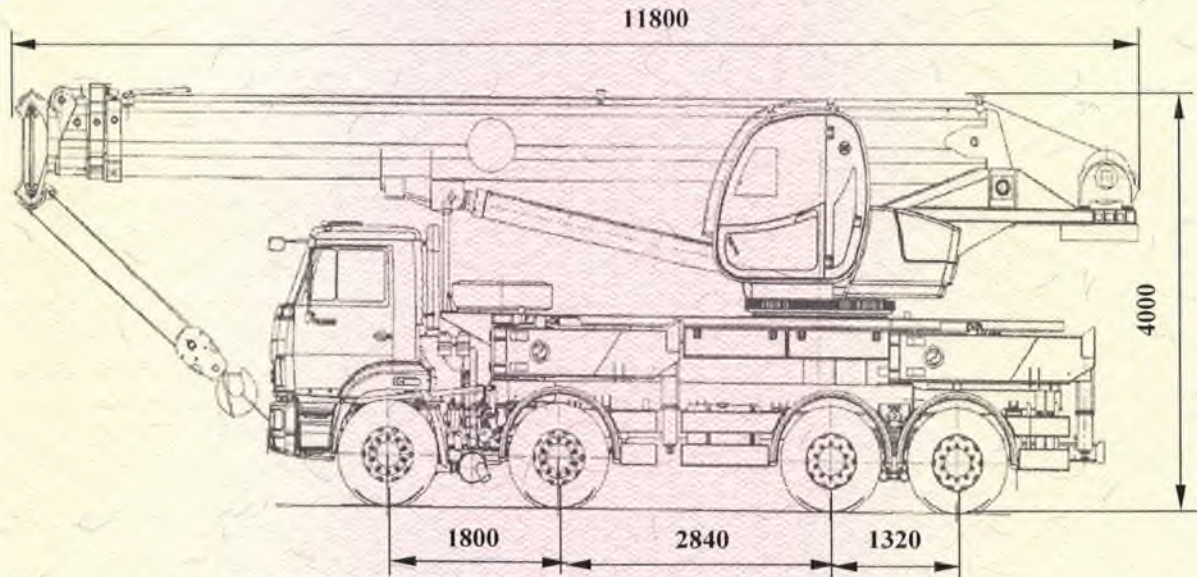
ОБЩИЙ ВИД ТРАНСПОРТНОГО СРЕДСТВА
КС-65740
модификация: КС-65740-4
коммерческое наименование: кран автомобильный



K_p/K_z^* - колея передних/ задних колес: 2050/2050



ОБЩИЙ ВИД ТРАНСПОРТНОГО СРЕДСТВА
КС-65740
 модификация: КС-65740-5
 коммерческое наименование: кран автомобильный



K_n/K_z^* - колея передних/ задних колес: 2043/1890

